



Service de Défense Incendie et de Secours

Statistique des alarmes 2011



Total des Alarmes: 117

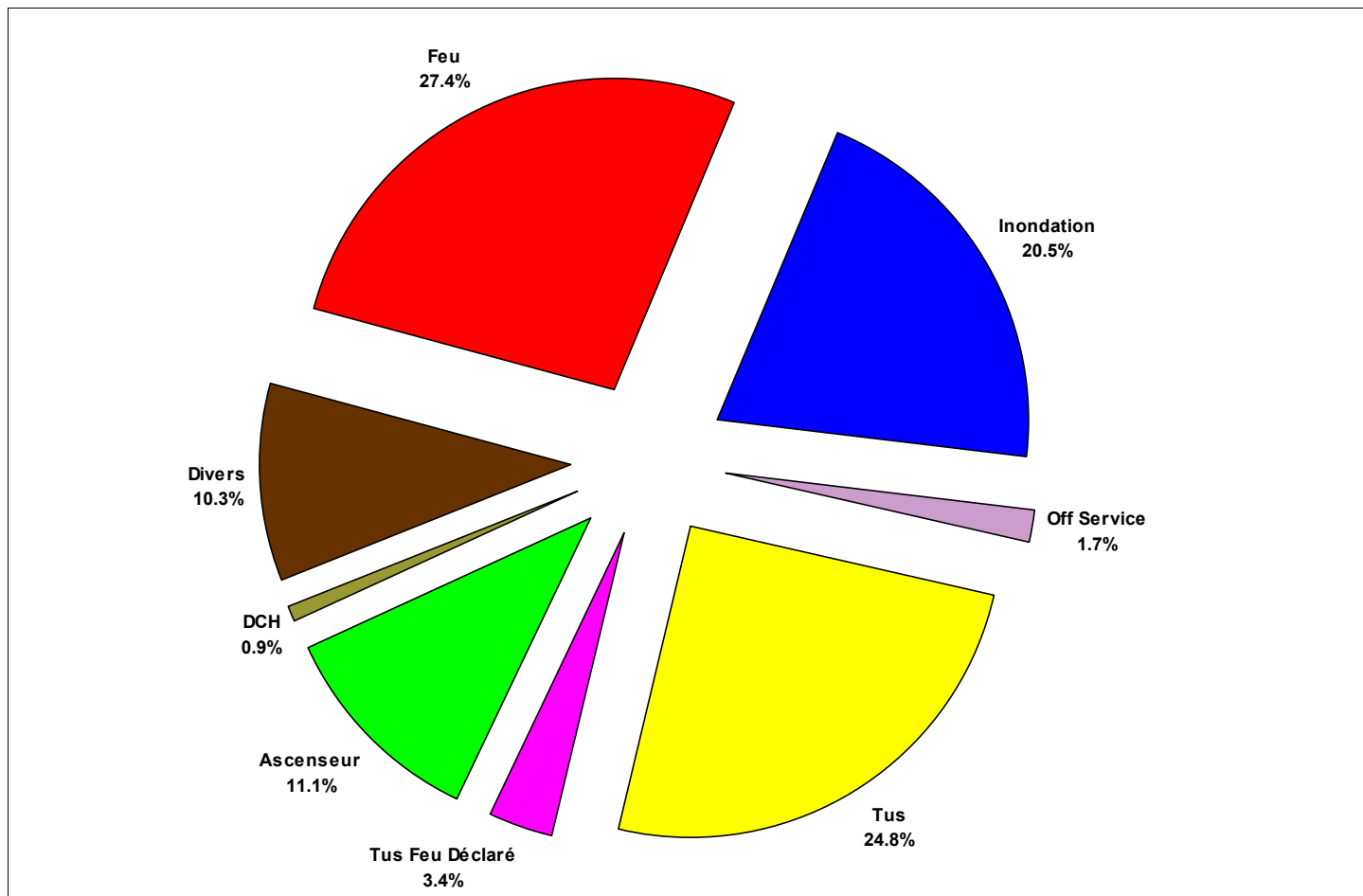
Nb jours / Alarme: 3.1

*Feu 32
Ascenseur 13*

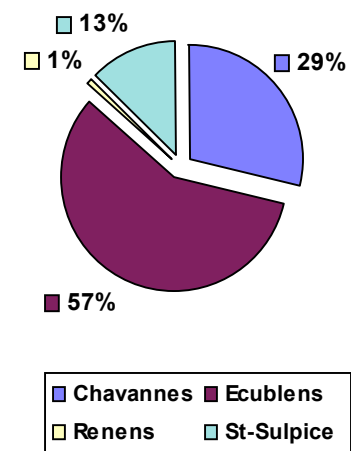
*Tus Feu Déclaré 4
Divers 12*

*Tus 29
DCH 1*

*Inondation 24
Off Service 2*



Chavannes: 34
Ecublens: 67
St-Sulpice: 15
Renens: 1
Total: 117





Service de Défense Incendie et de Secours

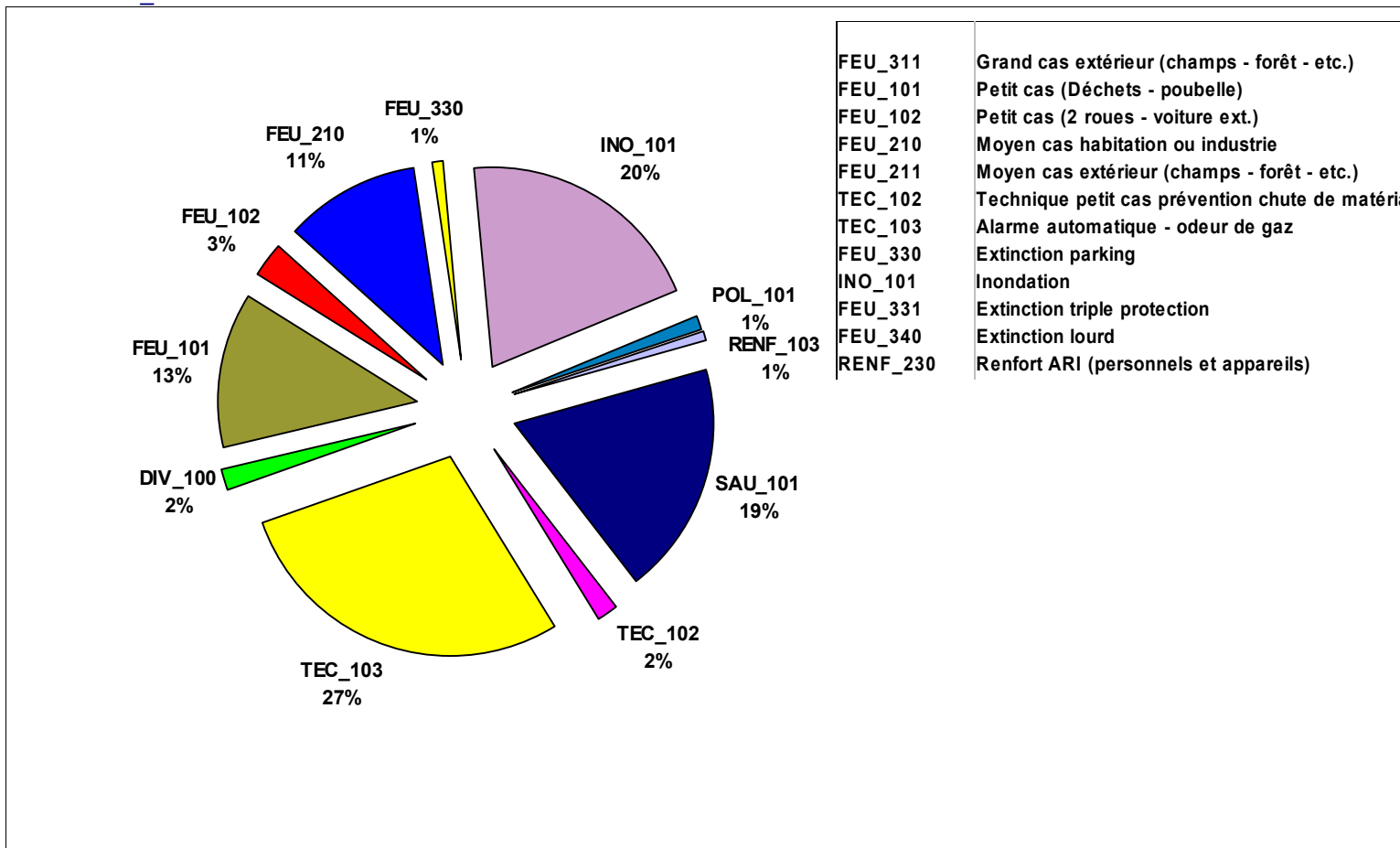
Statistique des Trains de Feu 2011



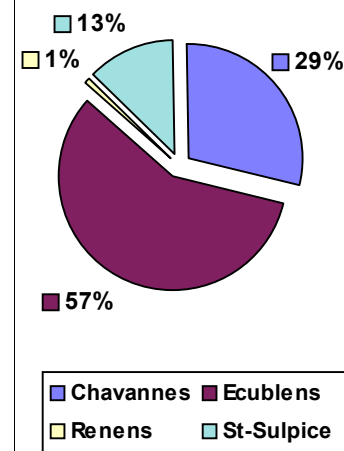
Total des Alarmes: 117

Nb jours / Alarme: 3.1

FEU_101 1 FEU_102 3 FEU_210 1 TEC_102 2 TEC_103 3
 FEU_330 1 INO_101 2 RENF_103 1 DIV_100 2 SAU_101 2
 POL_101 1



Chavannes: 34
Ecublens: 67
St-Sulpice: 15
Renens: 1
Total: 117





Service de Défense Incendie et de Secours

Statistique des alarmes 2011

Par Commune

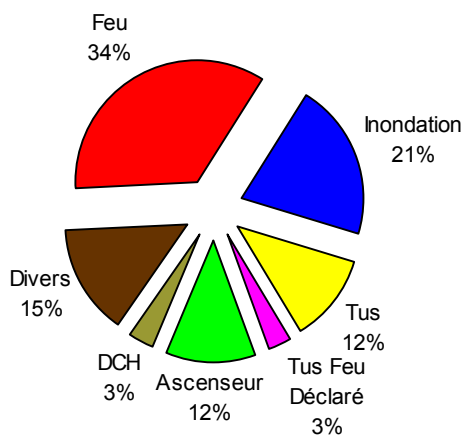


Total des Alarmes: 117

Chavannes

Feu: 12	Ascenseur: 4
Tus Feu déclaré: 1	Divers: 5
Tus: 4	DCH: 1
Inondation: 7	Of de service: 0

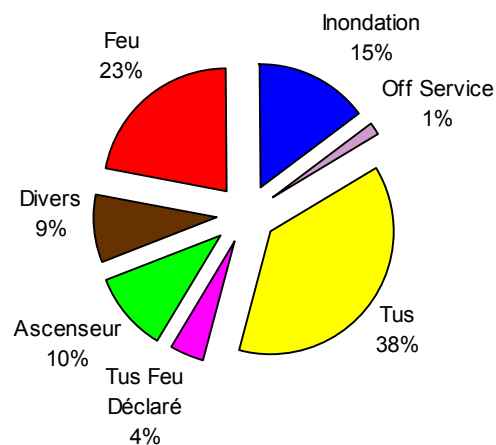
Total Alarmes : 34



Ecublens

Feu: 15	Ascenseur: 7
Tus Feu déclaré: 3	Divers: 6
Tus: 25	DCH: 0
Inondation: 10	Of de service: 1

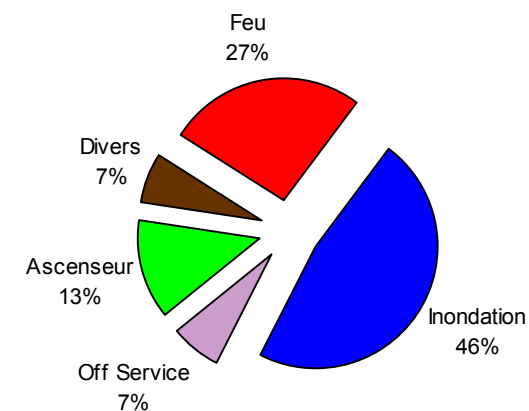
Total Alarmes : 67



St-Sulpice

Feu: 4	Ascenseur: 2
Tus Feu déclaré: 0	Divers: 1
Tus: 0	DCH: 0
Inondation: 7	Of de service: 1

Total Alarmes : 15





Service de Défense Incendie et de Secours

Statistique des alarmes 2011 Caserne 1



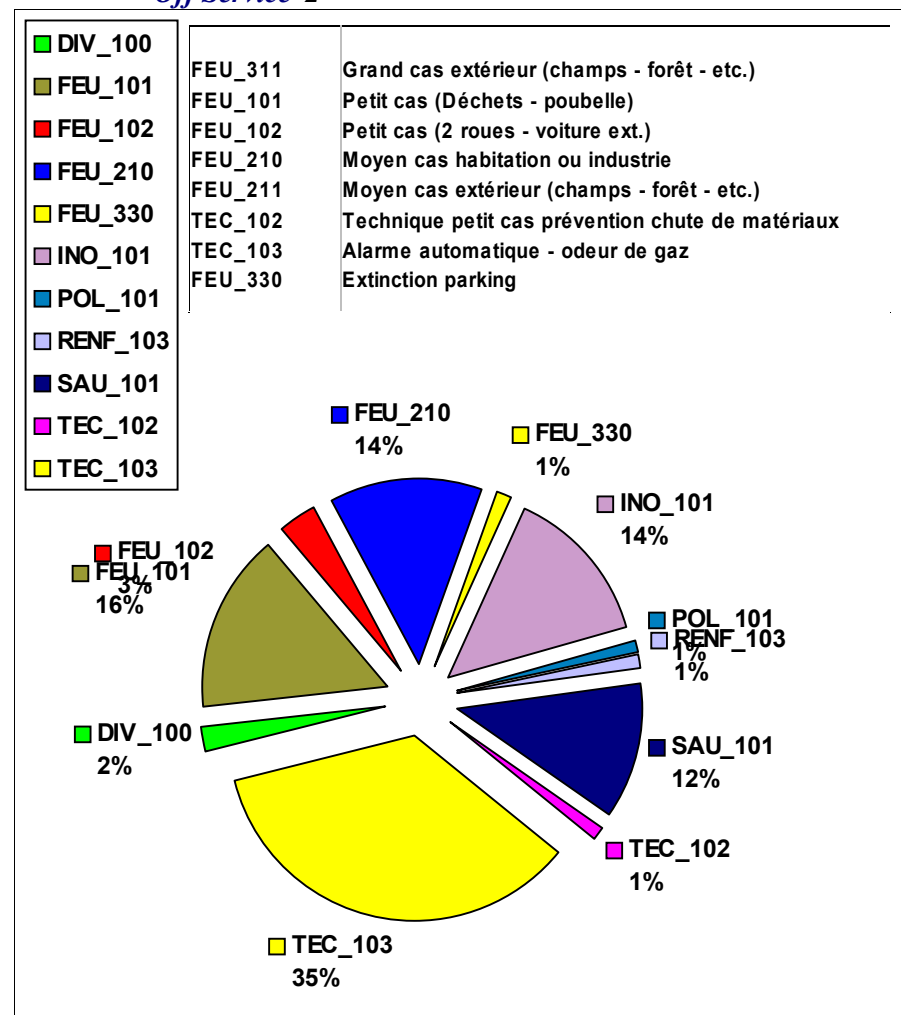
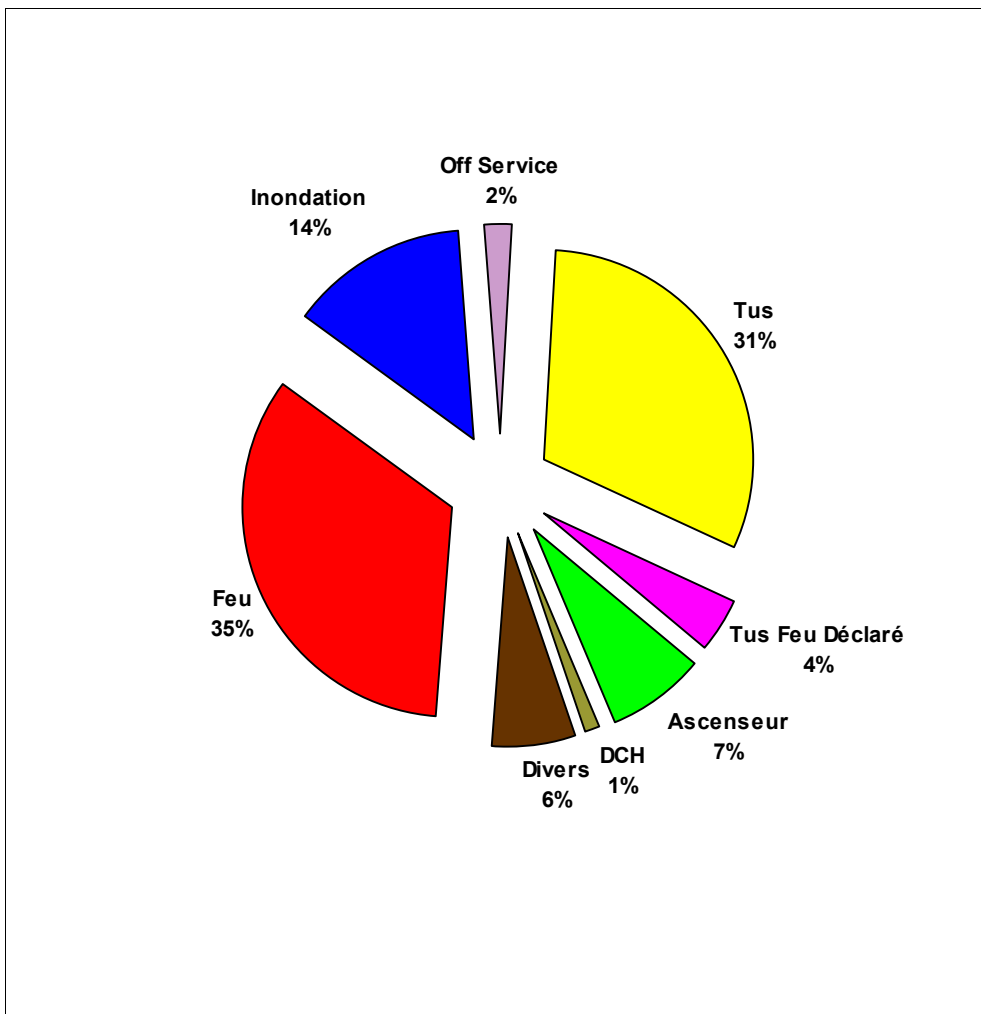
Total des Alarmes: 94

Feu 32
Ascenseur 7

Tus Feu Déclaré 4
Divers 6

Tus 29
DCH 1

Inondation 13
Off Service 2





Service de Défense Incendie et de Secours

Statistique des alarmes 2011 Caserne 2



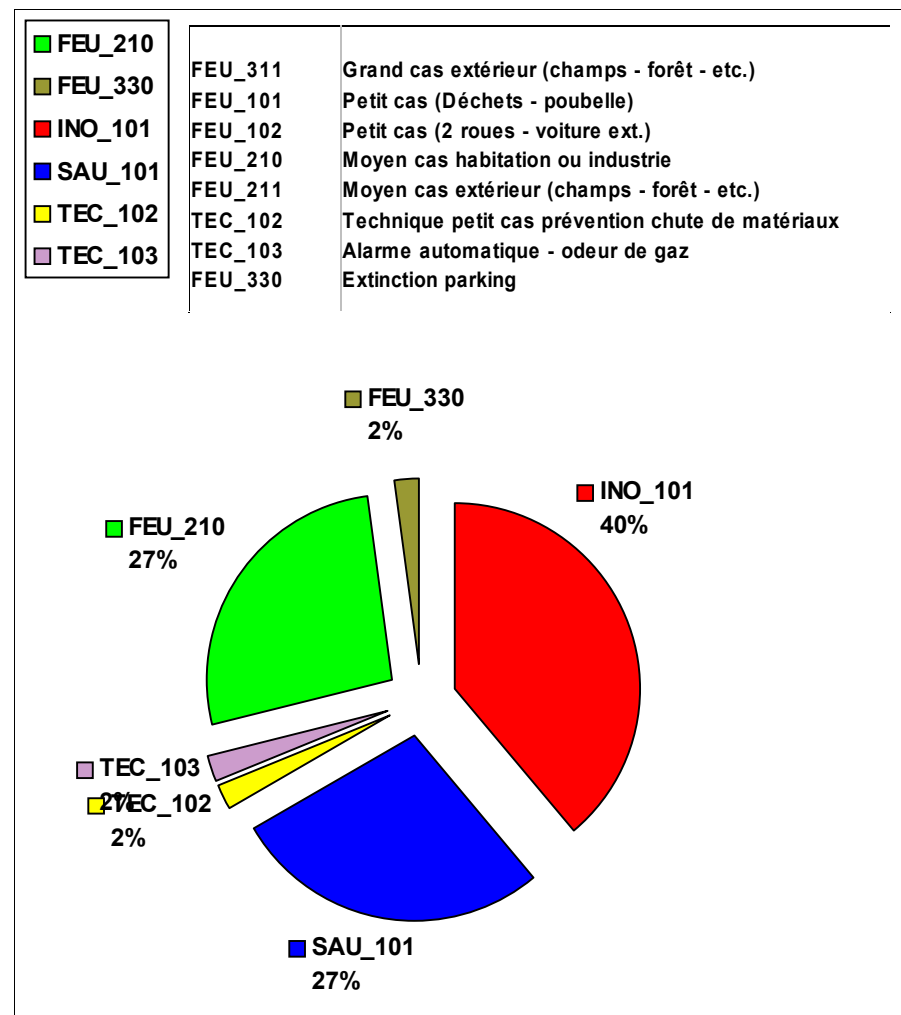
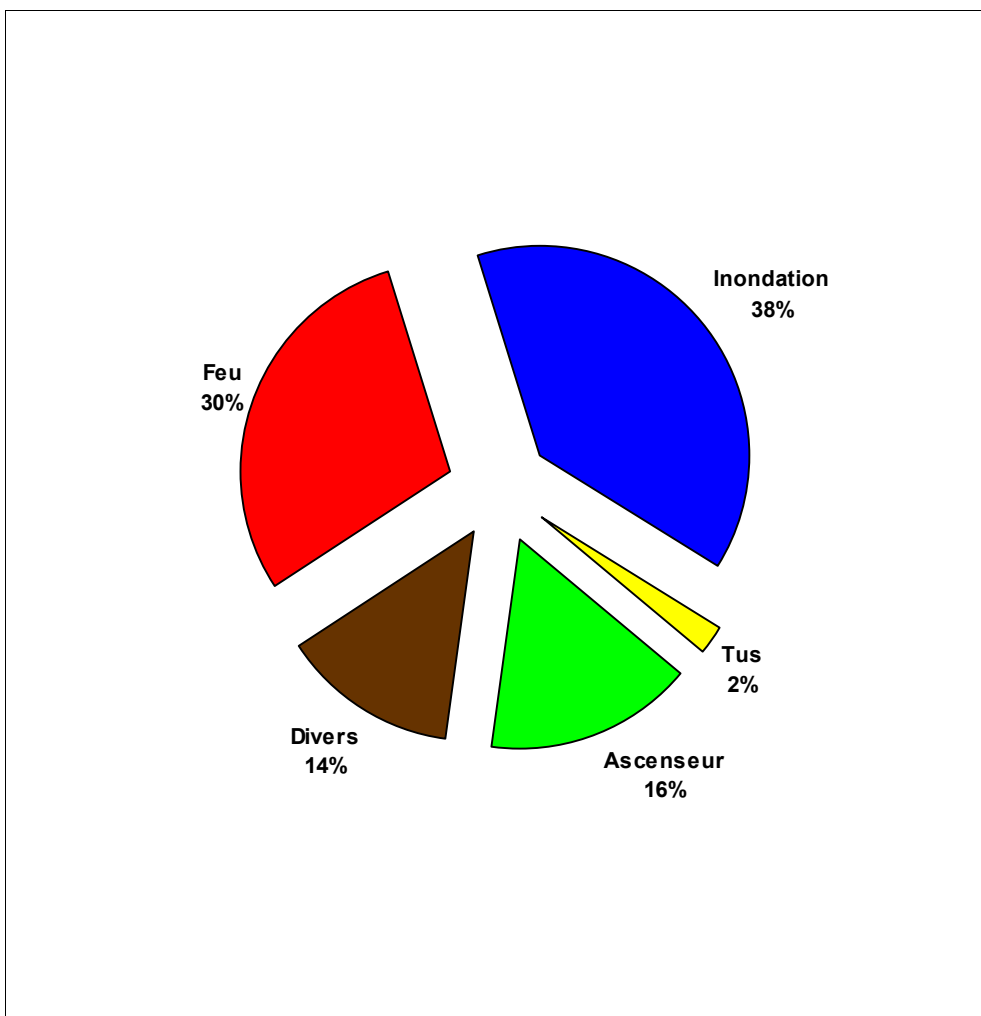
Total des Alarmes: 44

*Feu 13
Divers 6*

Tus 1

Inondation 17

Ascenseur 7





Service de Défense Incendie et de Secours

Statistique des alarmes 2011

Par Caserne

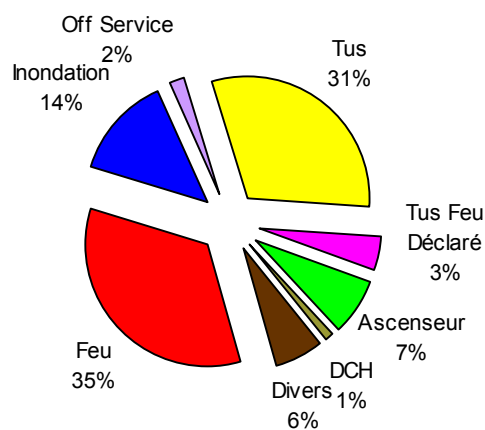


Total des Alarmes: 117

Caserne 1

Feu: 32 Ascenseur: 7
 Tus Feu déclaré: 4 Divers: 6
 Tus: 29 DCH: 1
 Inondation: 13 Of de service: 2

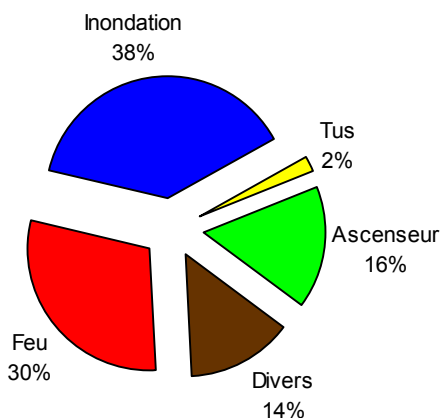
Total Alarmes : 94



Caserne 2

Feu: 13 Ascenseur: 7
 Tus Feu déclaré: 0 Divers: 6
 Tus: 1 DCH: 0
 Inondation: 17 Of de service: 0

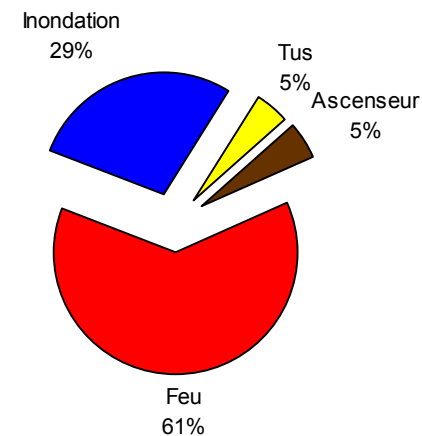
Total Alarmes : 44



Caserne 1 et 2

Feu: 13 Ascenseur: 1
 Tus Feu déclaré: 0 Divers: 0
 Tus: 1 DCH: 0
 Inondation: 6 Of de service: 0

Total Alarmes : 21

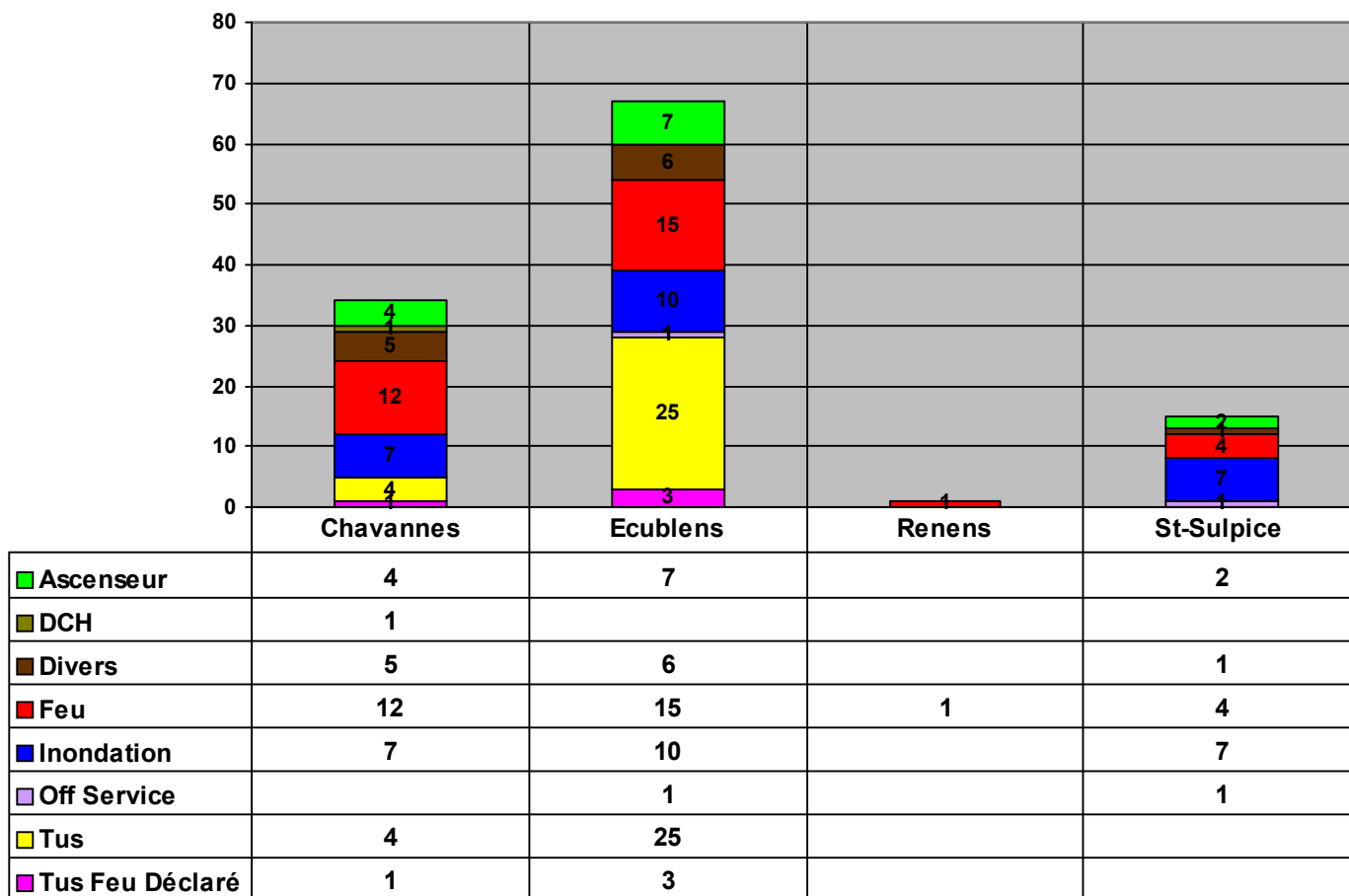




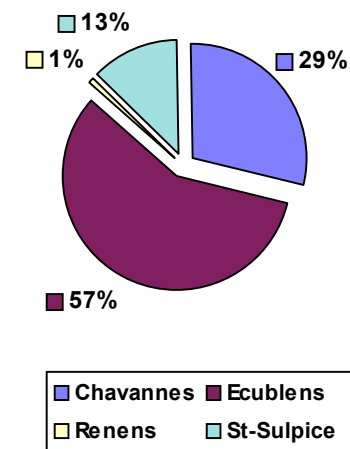
Service de Défense Incendie et de Secours

Statistique des alarmes 2011

Total des Alarmes: 117



Chavannes: 34
Ecublens: 67
St-Sulpice: 15
Renens: 1
Total: 117

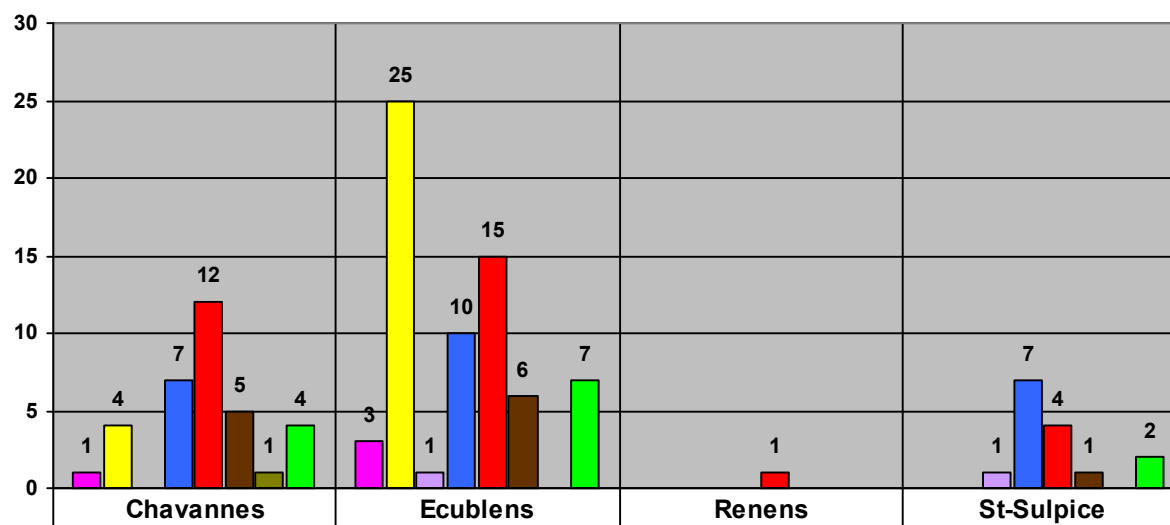




Service de Défense Incendie et de Secours

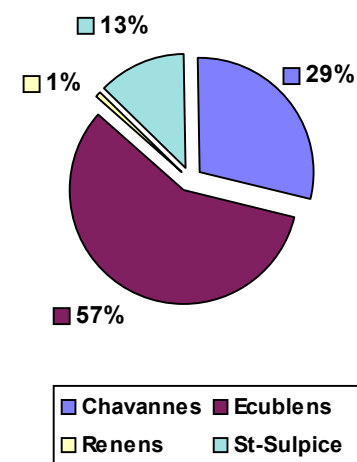
Statistique des alarmes 2011

Total des Alarmes: 117



Tus Feu Déclaré	1	3		
Tus	4	25		
Off Service		1		1
Inondation	7	10		7
Feu	12	15	1	4
Divers	5	6		1
DCH	1			
Ascenseur	4	7		2

Chavannes: 34
Ecublens: 67
St-Sulpice: 15
Renens: 1
Total: 117

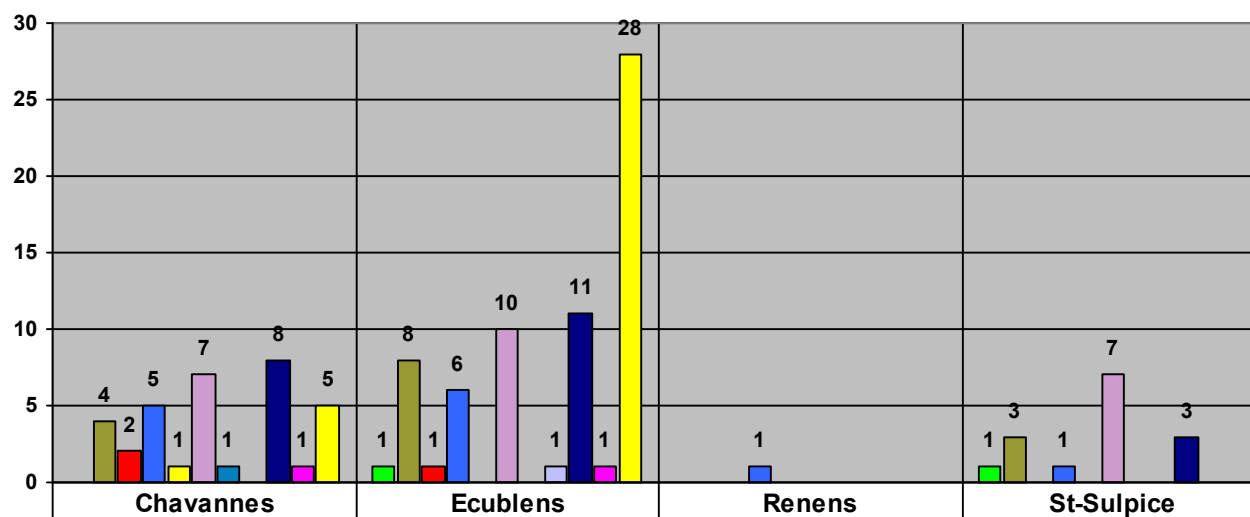




Service de Défense Incendie et de Secours

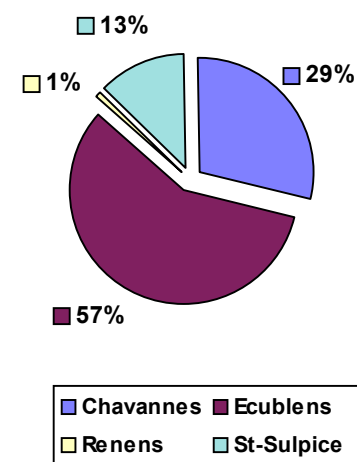
Statistique des train de Feu 2011

Total des Alarmes: 117



	Chavannes	Ecublens	Renens	St-Sulpice
■ DIV_100		1		1
■ FEU_101	4	8		3
■ FEU_102	2	1		
■ FEU_210	5	6	1	1
■ FEU_330	1			
■ INO_101	7	10		7
■ POL_101	1			
■ RENF_103		1		

Chavannes: 34
Ecublens: 67
St-Sulpice: 15
Renens: 1
Total: 117



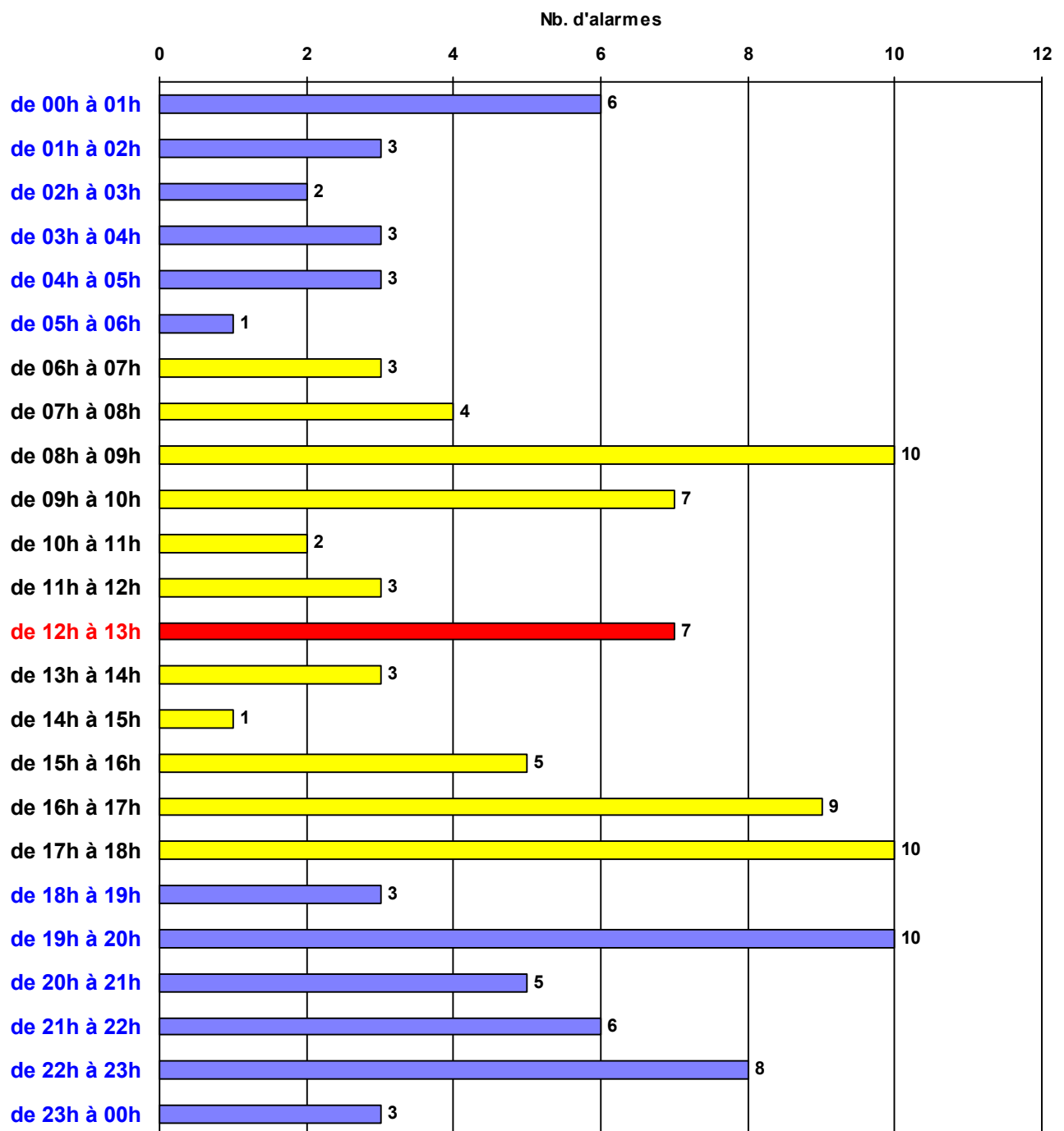


Statistique des alarmes 2011

Total des Alarmes: 117



Nombre d'interventions par heures



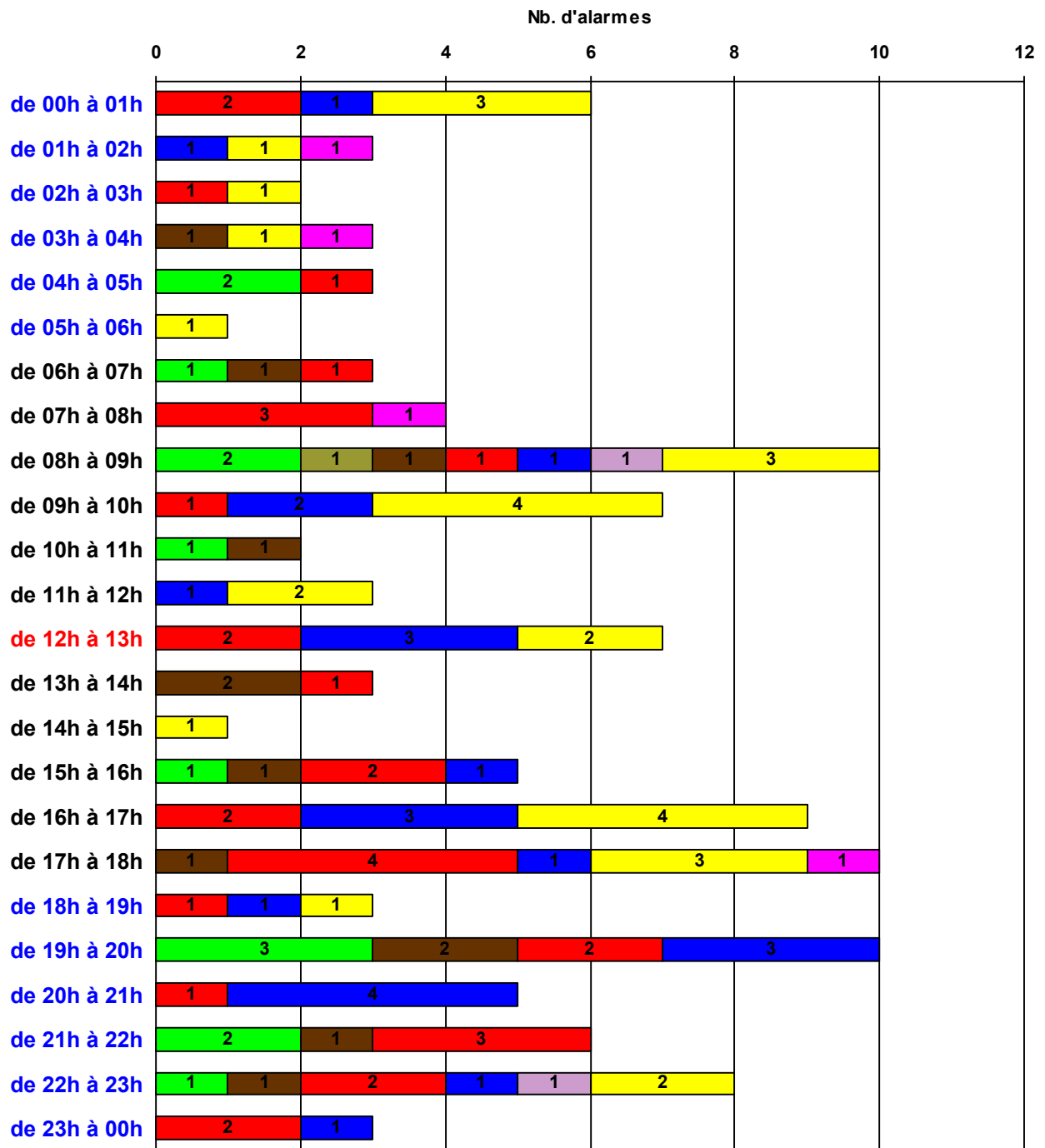


Statistique des alarmes 2011

Total des Alarmes: 117



Nombre d'interventions par heures et genre d'alarmes





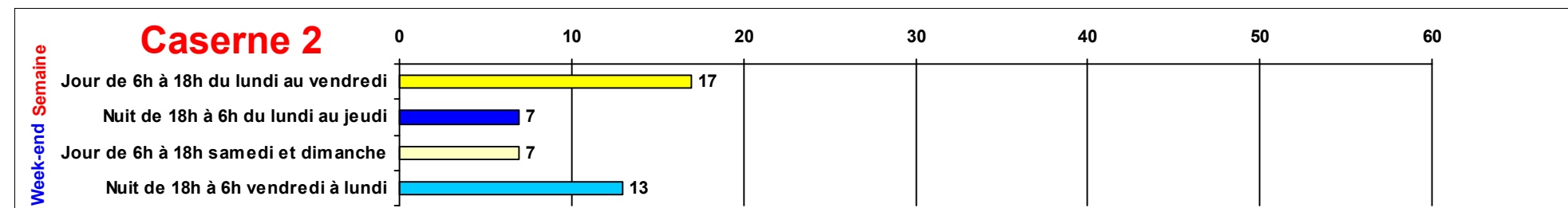
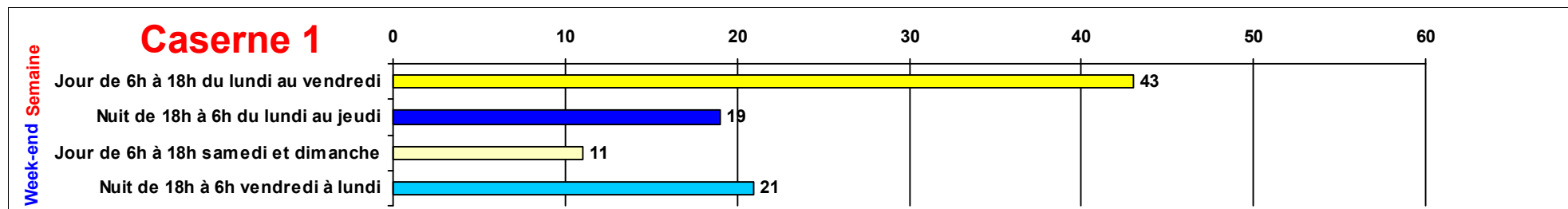
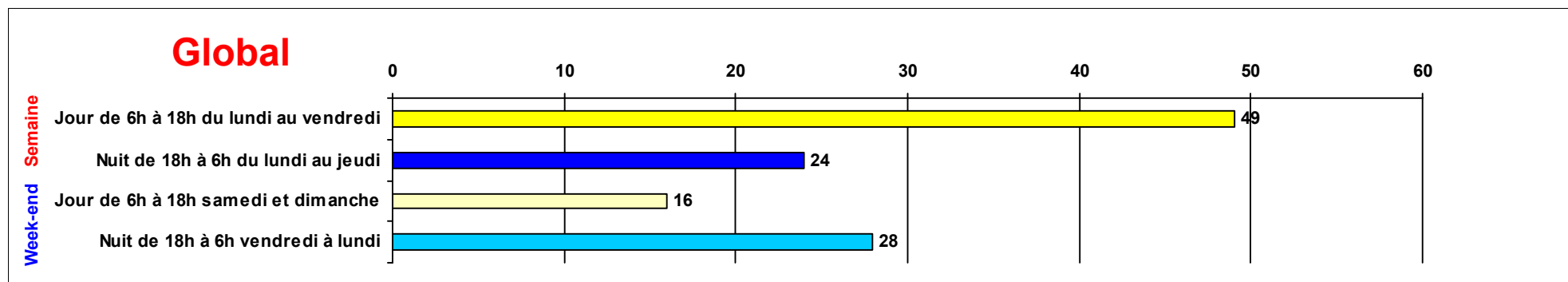
Service de Défense Incendie et de Secours

Statistique des alarmes 2011

Total des Alarmes: 117



Nombre d'interventions par tranches horaire





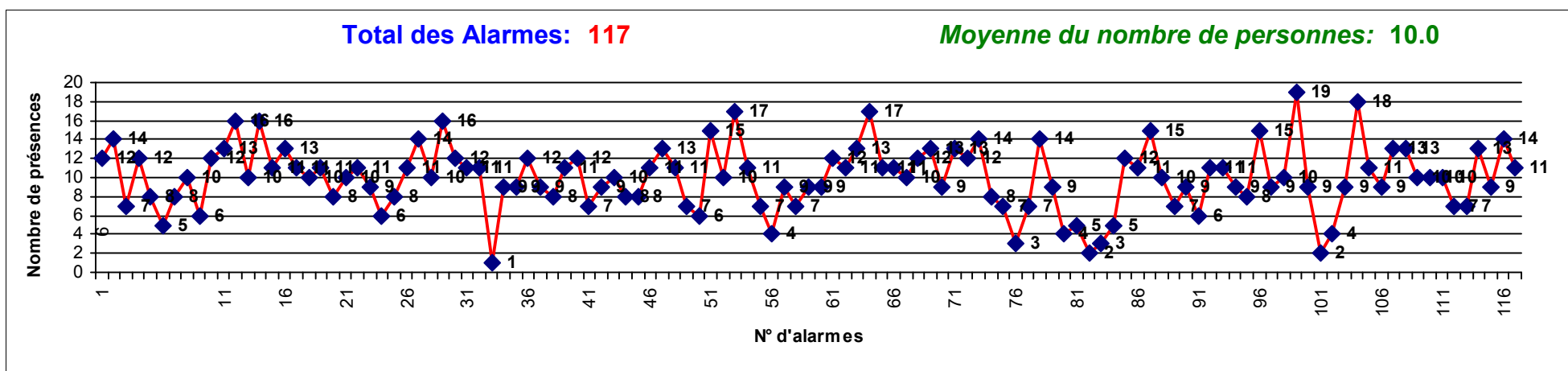
Service de Défense Incendie et de Secours

Personnel engagé aux alarmes 2011

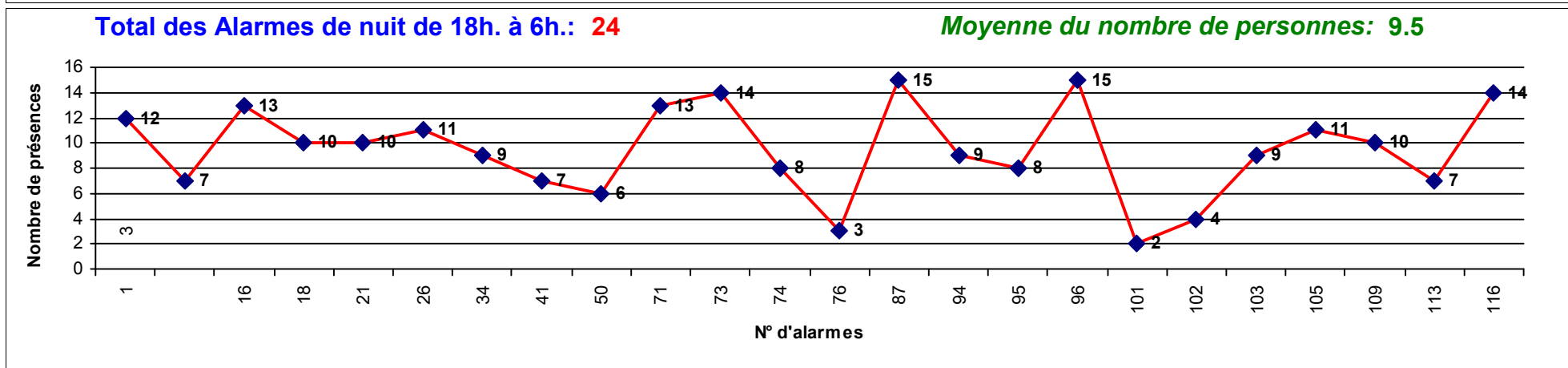
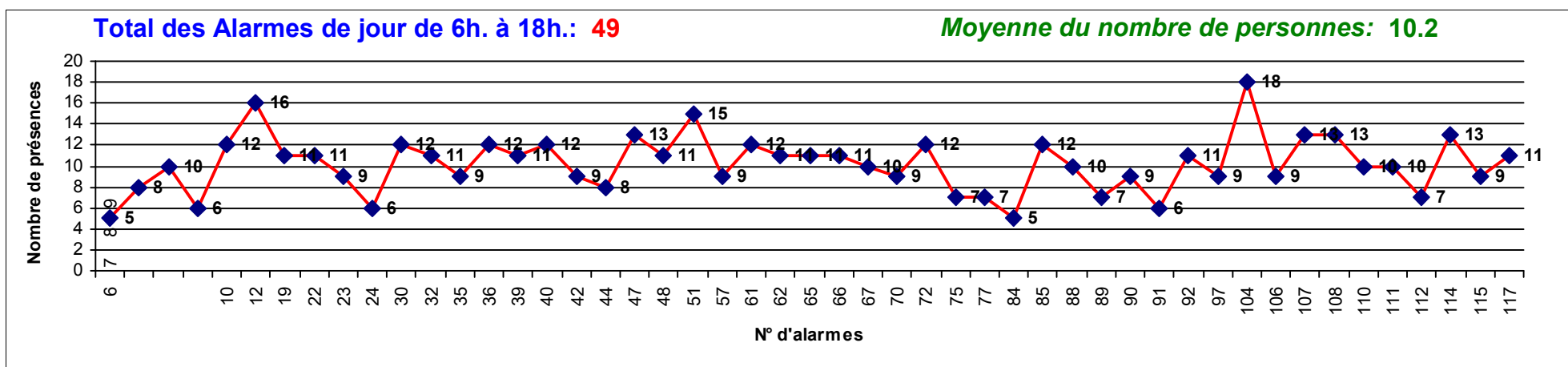
Total des Alarmes: 117



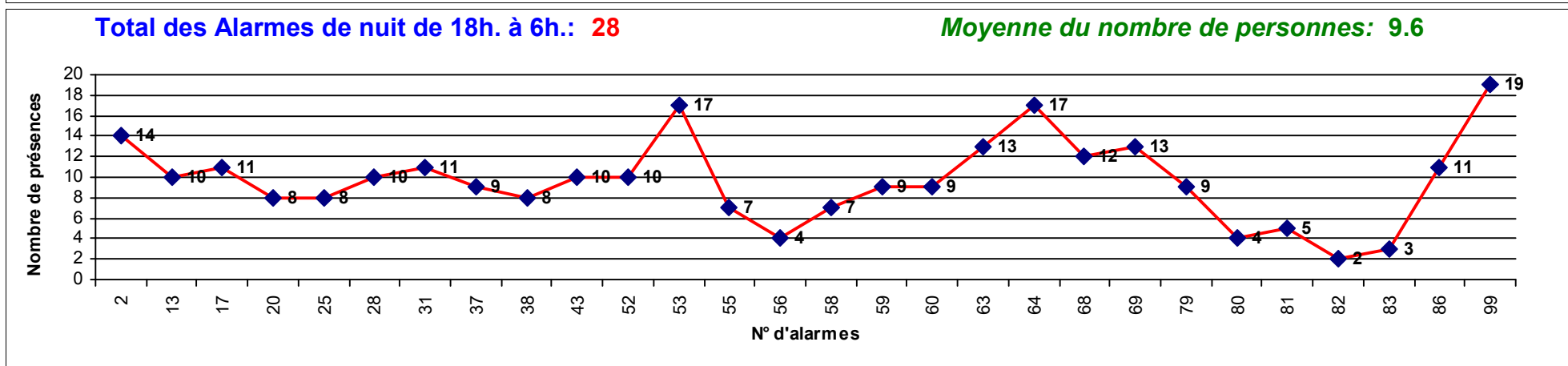
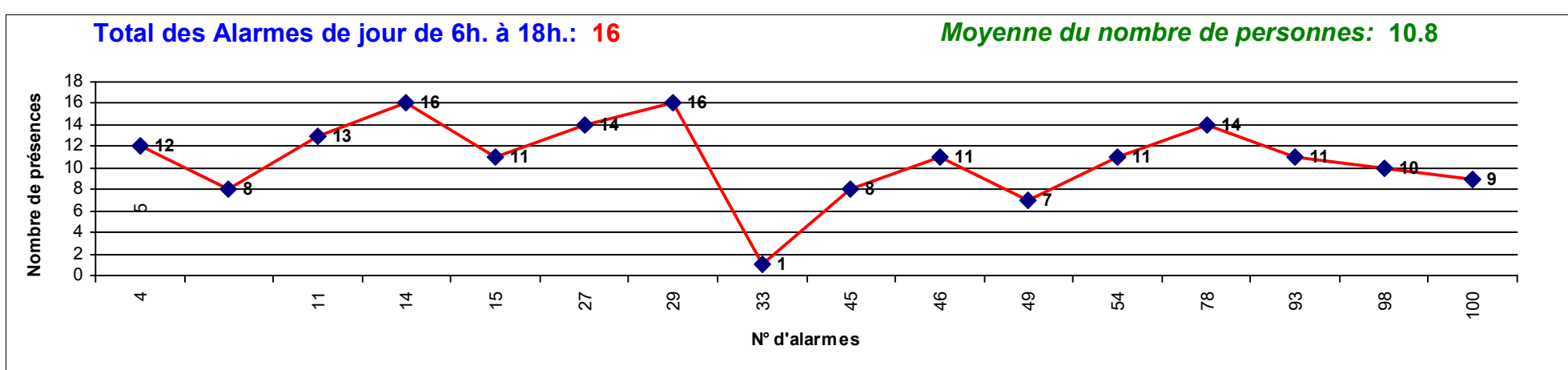
Général



En Semaine



Le Week-end





Service de Défense Incendie et de Secours

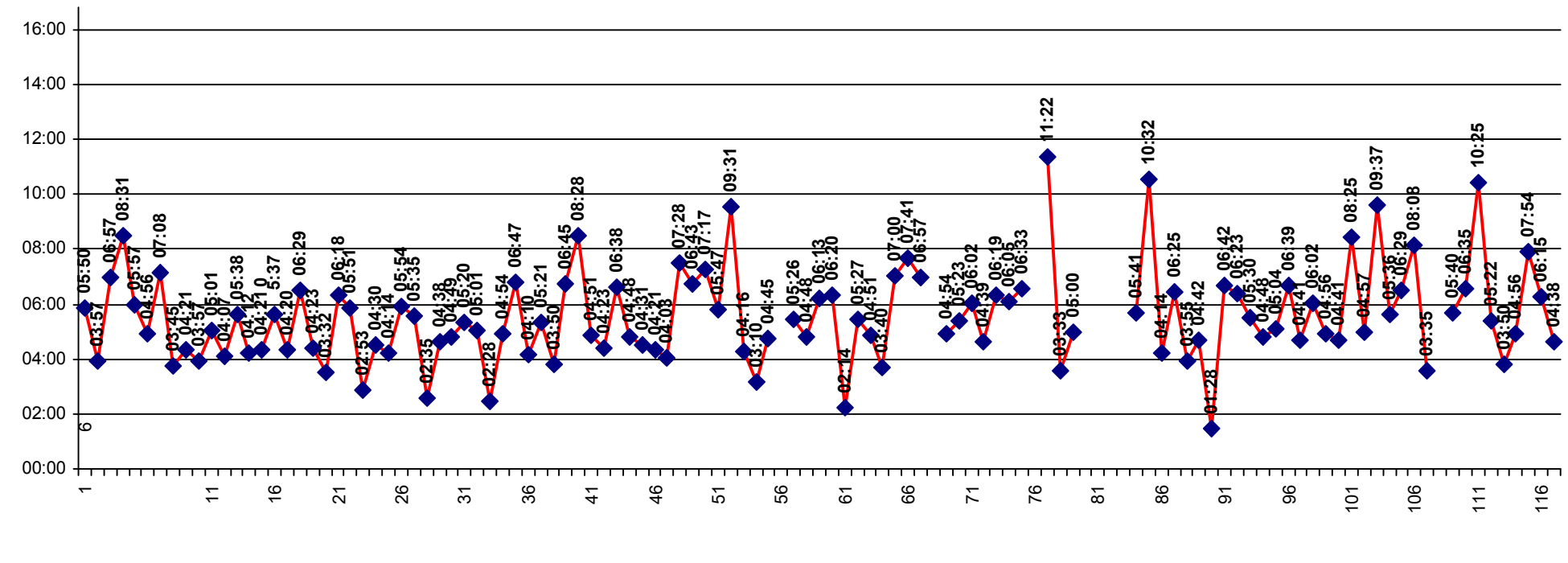
Temps de Réaction aux alarmes 2011

Total des Alarmes: 117



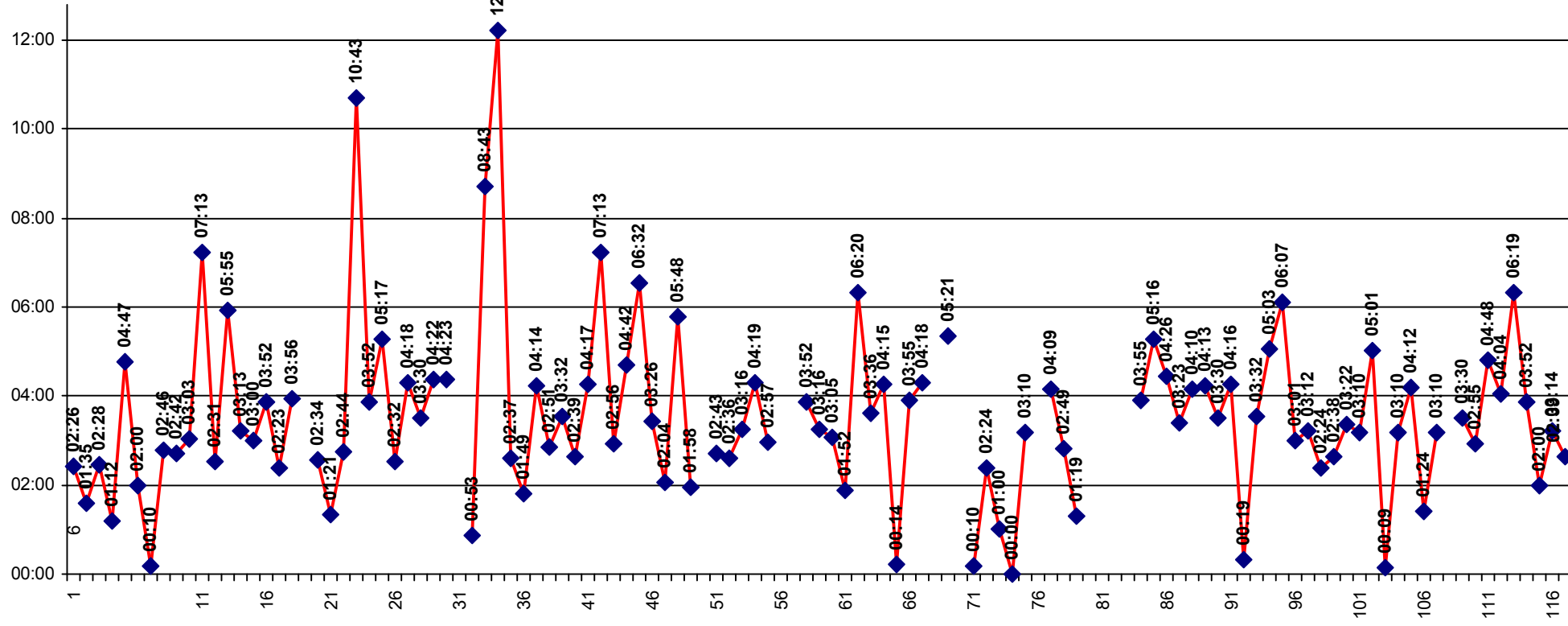
Temps de Sortie

Moyenne du Temps de sortie du 1er véhicule: 05 minutes 31 secondes



Temps de Trajet

Moyenne du Temps de trajet du 1er véhicule: 03 minutes 31 secondes



Temps Total

Moyenne du Temps d'intervention dès l'alarme reçue: 09 minutes 02 secondes

